

Torino - Asse Zeta srl

Strada della Pronda, 52/94
10142 TORINO
Tel. +39 011 7701609 Fax +39 011 7701602
info@assezeta.it

Milano - Nuovamacut 3 srl

Via Carroccio, 9
20020 MAGNAGO (MI)
Tel. +39 0331 670931 Fax +39 0331 670936
varese@nuovamacut.it

Milano - Solid Technology srl

Via Casignolo, 44
20092 CINISELLO BALSAMO (MI)
Tel. +39 02 61294313 Fax +39 02 61293139
info@solidtech.it

Brescia - Nuovamacut 2 srl

V.le S. Eufemia, 216
25135 BRESCIA
Tel. +39 030 3760071 Fax +39 030 3366266
inform2@nuovamacut.it

Treviso - Nuovamacut Friuli srl

Via Tommaso Salsa, 70/4 Z.I. Quintavalle
31030 CARBONERA DI TREVISO (TV)
Tel. +39 0422 398773 Fax +39 0422 699593
friuli@nuovamacut.it

Vicenza - Nuovamacut Veneto srl

Via Zamenhof, 697
36100 VICENZA
Tel. +39 0444 914539 Fax +39 0444 914526
veneto@nuovamacut.it

Reggio Emilia - Nuovamacut Service srl

Via E. Majorana, 1 (Z.I. Mancasale)
42100 REGGIO EMILIA
Tel. +39 0522 511644 Fax +39 0522 512984
support@nuovamacut.it

Reggio Emilia - Nuovamacut Wizard srl

Via E. Majorana, 1 (Z.I. Mancasale)
42100 REGGIO EMILIA
Tel. +39 0522 555818 Fax +39 0522 555822
wizard@nuovamacut.it

Parma - Nuovamacut Engineering srl

P.zza G. Lunardi, 20
43015 NOCETO (PR)
Tel. +39 0521 621352 Fax +39 0521 625936
infoeng@nuovamacut.it

Bologna - Nuovamacut Bologna srl

Via Della Resistenza, 13
40033 CASALECCHIO DI RENO (BO)
Tel. +39 051 19980645 Fax +39 051 19980653
gentilini@nuovamacut.it

Bologna - Nuovamacut 5 srl

Via Dell'Agricoltura, 6
40023 CASTEL GUELFO (BO)
Tel. +39 0542 670719 Fax +39 0542 671469
nuovamacut5@nuovamacut.it

Macerata - Nuovamacut Marche srl

Zona Industriale P.I.P. Sambucheto
62019 RECANATI (MC)
Tel. +39 071 9793028 Fax +39 071 7576106
marche@nuovamacut.it

Roma - Nuovamacut Centro Sud srl

Via Stanislao Cannizzaro, 51
00156 ROMA
Tel. +39 06 40801189 Fax +39 06 4074466
centrosud@nuovamacut.it

**Nuovamacut Automazione spa**

Via E. Majorana 1 (Z.I. Mancasale)
42100 REGGIO EMILIA
Tel. +39 0522 505311
Fax +39 0522 505353
www.nuovamacut.it
marketing@nuovamacut.it



Centro Grafico SpA - Tel. 022 91154

Accesso
sicuro ai dati

Business



NUOVAMACUT
GROUP
www.nuovamacut.it

**Organizzare i dati.
Efficienza. Semplicità.
DBCent è la soluzione.**



DBCENT



Finalmente uno strumento con tutte le funzioni che servono... e semplici da usare

Cos'è?

DBCent è il PDM ideale per coloro che sono alla ricerca della via più semplice per raggiungere il miglior risultato. Pensato per tutte le aziende che vogliono gestire la documentazione prodotta dall'ufficio tecnico e non solo, rendendola disponibile in tutti i reparti.

Alcuni buoni motivi per sceglierlo....

SEMPLICITA'

Di facile apprendimento, permette, con un'istruzione minima, di essere operativi in pochissimo tempo abbattendo i tempi e i costi di avvio. Questo è ciò che più apprezzano i nostri clienti.

SUBITO OPERATIVI –

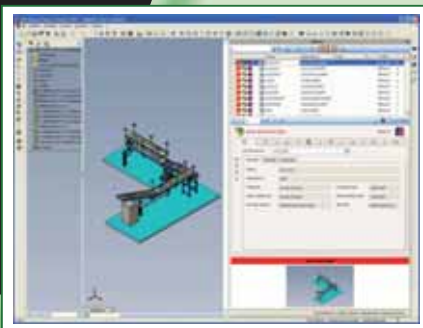
(nessuna personalizzazione)

La forza di DBCent nasce dall'aver raccolto nel corso degli anni desideri, suggerimenti, pareri e critiche dei nostri clienti. Il risultato è un prodotto che risponde alle esigenze di ogni progettista; la descrizione delle funzioni di seguito elencate ne è la prova.

ORDINE E REGOLE

Tutte le aziende devono gestire il dato CAD; DBCent è la soluzione.

Grazie alle sue funzionalità, può essere un'ottima traccia da seguire per mettere ordine e stabilire regole, o più semplicemente consolidare quelle esistenti.



Ricerche flessibili

Reperire velocemente i documenti cercati è facile e intuitivo con DBCent. Filtri estremamente flessibili e possibilità di esplorare le relazioni esistenti tra i files (composto da e usato in), vi consentiranno di scorrere l'intero archivio con pochi click.

Codifica automatica

DBCent è in grado di codificare automaticamente i documenti ricalcando le regole di codifica vigenti in azienda. Non dovrete più preoccuparvi della gestione dei numeri progressivi evitando così qualsiasi tipo di errore e perdita di tempo. La codifica automatica si basa sulla classificazione dei componenti creati. Questa classificazione può essere utilizzata in fase di ricerca in modo da recuperare i documenti in funzione di "che cosa sono" invece di "che codice ha".

Verticale per SolidWorks®

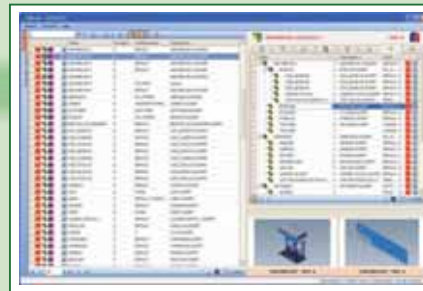
DBCent è stato studiato per essere altamente integrato in SolidWorks®, con particolare attenzione anche per i dettagli. Gestisce le configurazioni e i fogli delle tavole come record distinti. E' in grado di ricavare le relazioni parent-child esistenti tra assieme, parti, parti derivate, corpi e persino funzioni di libreria.

Gestione revisioni

DBCent è in grado di eseguire cicli di revisione sia sui singoli files sia sul contenuto di intere directory. Oltre al classico ciclo di revisione completo composto dagli stati di check-in, check-out, approvato e obsoleto, ne esiste uno semplificato, appositamente studiato per soddisfare le esigenze di flessibilità delle aziende meno strutturate. A differenti tipologie di record è possibile associare differenti cicli di revisione (es. semplice per i documenti prodotti dal reparto "Qualità", completo per i documenti SolidWorks® prodotti in ufficio tecnico).

Azioni personalizzabili

DBCent basa il meccanismo principale di personalizzazione sul concetto di eventi e azioni. All'avvenire di alcuni eventi (il check-in, l'approvazione, il check-out, ecc...) è possibile associare l'esecuzione di azioni (esportazioni in qualsiasi formato supportato da



SolidWorks®, scrittura custom properties, invio e-mail, ecc...).

Questo è uno strumento di personalizzazione tanto semplice quanto potente perché tramite l'impostazione di semplici opzioni potrete automatizzare e rendere sicure operazioni ripetitive e altrimenti soggette ad errore.

Stampe

La stampa delle tavole è completamente automatizzata tramite la possibilità di smistare l'invio alle stampanti in funzione del formato d'uscita. La funzionalità di stampa dinamica con watermark su PDF vi permette di inserire sulle tavole qualsiasi tipo di informazione (ad esempio il numero di componenti da produrre o ancora il nome della commessa della quale fanno parte) realizzando stampe sino ad oggi impossibili se non tramite un lungo lavoro manuale.

Gestione utenti –

Ad ognuno il suo DBCent

Gestendo un grande numero di informazioni, una delle prime esigenze è quella di differenziare la possibilità di visualizzare e modificare i documenti in funzione dell'utente che tenta di accedervi. Agendo su semplici opzioni è possibile differenziare profondamente il comportamento di DBCent in funzione dell'utilizzatore, trasformandolo ad esempio in un visualizzatore per gli utenti dell'officina e in uno strumento di consultazione/inserimento dati per l'ufficio acquisti.

Accesso sicuro ai dati

La sicurezza dei dati aziendali è un argomento che acquista via via maggiore importanza al crescere

della dimensione dell'archivio. Anni di lavoro racchiusi all'interno di centinaia di directory rappresentano un preziosissimo patrimonio per l'azienda. Come fare a proteggerlo? DBCent è in grado di elevare il livello di protezione proibendo l'accesso diretto all'archivio aziendale e delegando questa attività unicamente ai client DBCent (siano essi standalone o integrati in SolidWorks®).

Collaborazione tra aziende

Sempre più aziende si trovano nel problema di dovere collaborare con altre realtà, siano essi studi tecnici o aziende satellite. Spesso i costi relativi alla sincronizzazione dei dati diventano una componente importante dello sviluppo del progetto, specialmente se la sincronizzazione non è regolamentata. In questo scenario è necessario gestire il processo di scambio dati e modifica per abbattere costi ed errori introdotti da un processo manuale. DBCent offre questa possibilità di collaborazione tra enti gestendo la proprietà dei record e garantendo che un unico ufficio tecnico abbia possibilità di modifica dei dati dislocati in più aziende.

Distinte (solo versioni enterprise)

L'esperienza ci ha insegnato che tutti gli uffici tecnici hanno da sempre il problema di come modellare e strutturare gli assieme in ambiente CAD per conciliare, da un lato esigenze di costruttive, dall'altro esigenze gestionali che inducono spesso a montare i componenti in modo innaturale al fine di ottenere distinte corrette. Spesso neppure questo sforzo dei disegnatori è sufficiente perché possono esistere

distinte distinte in funzione di differenti utilizzi (distinta tecnica, distinta di montaggio, distinta d'acquisto...).

L'approccio di DBCent a questo problema è la separazione dell'ambiente di modellazione CAD. La distinta tecnica prodotta da SolidWorks® è il punto di partenza per la generazione e rielaborazione delle distinte necessarie. Tramite il "modulo distinte" sarà possibile realizzare differenti distinte associate ad uno stesso assieme e rielaborarle a seconda delle singole esigenze (aggiungere o eliminare figli, nascondere o escludere componenti o ancora cambiarne le quantità...).

Ciascuna distinta prodotta rimarrà sempre collegata alla distinta tecnica dell'assieme che l'ha generata e in ogni momento potrà essere aggiornata per rispecchiare le modifiche operate in ambiente CAD. Una volta terminata la rielaborazione, la distinta potrà essere esportata per il gestionale. Questo processo "ripulisce" la distinta degli elementi nascosti o esclusi. I dati sono sistemati in una tabella pronti per poter essere letti dal gestionale. Una volta importata sul gestionale, la distinta è etichettata come "inviata" e al successivo invio per il gestionale DBCent calcolerà le variazioni rispetto alla precedente (distinta incrementale).

Tipi licenze

DBCent è disponibile in due versioni, base ed enterprise nelle versioni integrate in SolidWorks® e Standalone. Tutte le licenze sono flottanti in modo da rendere le licenze standalone riutilizzabili nel maggior numero di reparti aziendali.