

IL VALORE DELL'INTEGRAZIONE. QUANDO 1+1 = 3 CAD INTEGRATION

Ottimizzare, integrare, sviluppare sinergie.

Parole troppo spesso vuote di contenuti pratici o che si crede appartenenti a realtà oltreoceano. Nuovamacut e Consorzio 3CAD conoscono bene il valore di queste parole perché sono pionieri e leader indiscussi di settore nei loro rispettivi ambiti.

Nuovamacut è la società leader in Italia nella commercializzazione supporto di SolidWorks, il CAD 3D leader nel mondo della progettazione.

Paradossalmente lo scopo di Nuovamacut non è quello di "vendere CAD", ma di progettare uffici tecnici, migliorarne l'efficacia e l'efficienza con progetti mirati a integrare l'ufficio tecnico con il resto dell'azienda. Un team di consulenti di oltre 80 tecnici al servizio delle imprese, capillarmente presenti nel territorio nelle 10 sedi del gruppo.

Grazie a SolidWorks tutto questo risulta notevolmente agevolato. SolidWorks è infatti un CAD pensato da progettisti per i progettisti. Basti pensare che oltre il 90% delle innovazioni introdotte ogni anno sono frutto di input provenienti dalla base utenti. Anche i numeri aiutano a capire l'entità della diffusio-

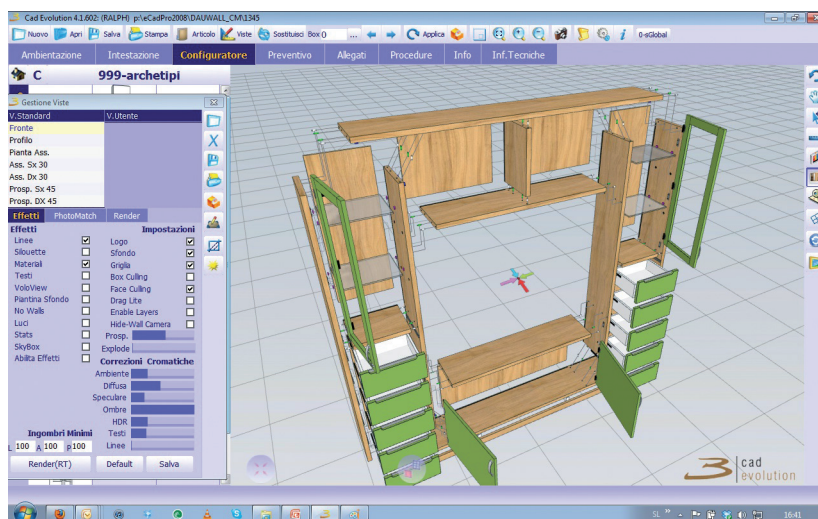
ne di tale tecnologia con oltre 1,5 milioni di licenze nel mondo, di cui 10.000 licenze e 67.500 clienti in Italia.

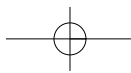
Parlando con Nuovamacut è stato possibile capire come applicare SolidWorks al settore del legno-arredo non sia stato così immediato. Abbiamo per l'occasione incontrato l'ing. Giovanni Barro, che da anni guida all'interno di Nuovamacut un team di consulenti dedicati al settore legno-arredo.

Barro: "Effettivamente quando più di 10 anni fa abbiamo cominciato a proporre SolidWorks alle aziende del mobile siamo stati accolti con un po' di diffidenza. La domanda era sempre la stessa: come può un prodotto nato per progettare aerei e satelliti aiutare un progettista di mobili?"

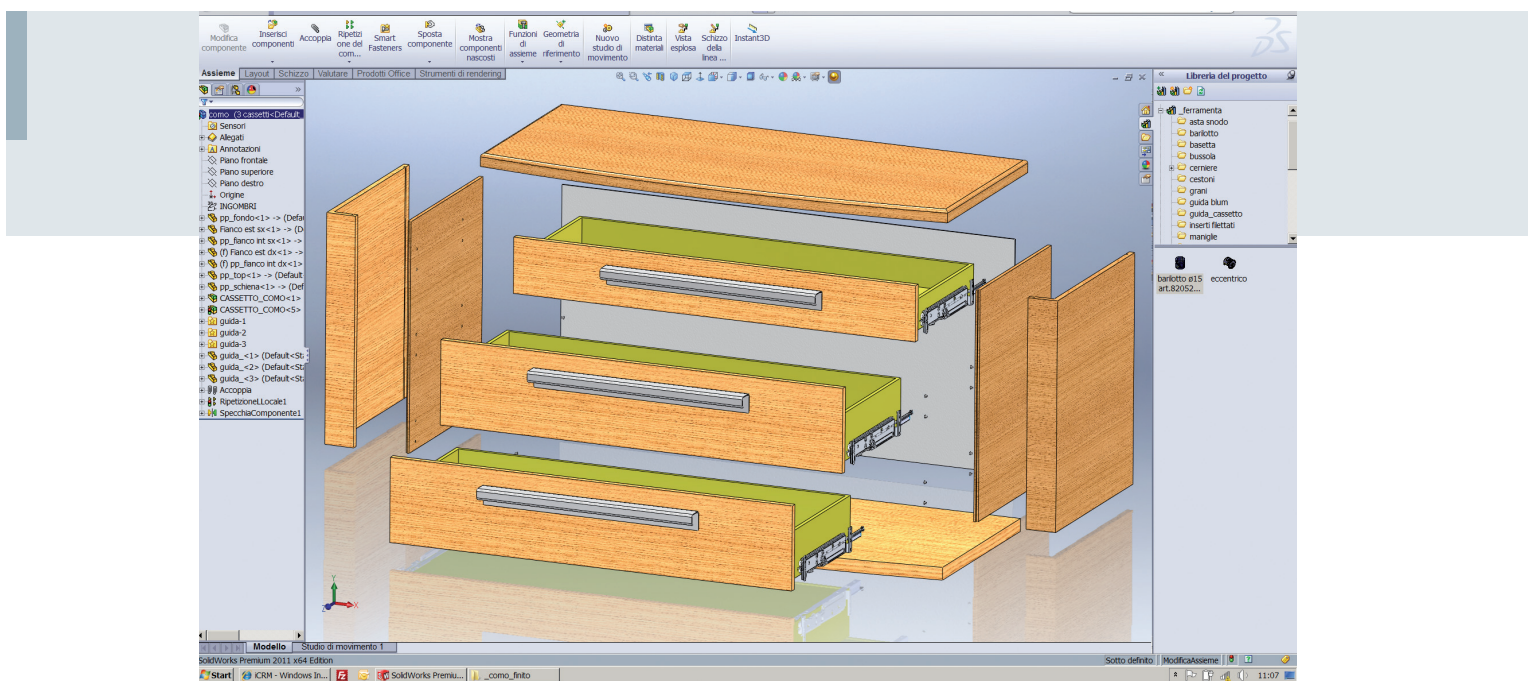
La soluzione sembrava a dir poco sovradimensionata. La diffidenza è stata subito vinta con le aziende che per prime hanno creduto in noi e nelle nostre competenze. Le referenze così create hanno permesso a Nuovamacut di crescere ulteriormente e di poter creare degli esperti dedicati che ora ho il piacere di coordinare"

Consorzio 3CAD, leader in Italia nella produzione e commercializzazione del configuratore di prodotto 3cad evolution, nasce dalla collaborazione di 3 aziende (DAU, In.Tres, Centro 3cad) ed opera nella creazione di valore sviluppando soluzioni per il settore del mobile e arredamento che sono necessariamente efficaci per tutti gli attori coinvolti, perseguendo la logica del "tutti soddisfatti, o niente". Nato nel 2000 il Consorzio 3CAD vanta ad oggi 3 sedi operative in Italia e 3 sedi operative all'estero in Russia, Brasile e Germania per un totale di 100 persone impiegate. Il parco clienti è composto da più di 350 produttori di mobili tra i quali spiccano diversi brand di prestigio internazionale. Le installazioni del programma presso il retail e la grande distribuzione superano quota 40.000. Con questi numeri il Consorzio 3CAD si prepara alle sfide del futuro investendo nella ricerca e nell'innovazione al fine di dare ai propri clienti strumenti efficaci ed evoluti che creano vantaggi competitivi in tutta la filiera dalla vendita alla produzione. 3cad evolution, il configuratore web real-time del





grandangolo CONSORZIO 3CAD



Consorzio 3CAD, scaturisce da questo standing di pensiero ed ha come obiettivo di integrare e rendere soddisfatte 3 tipologie di attori della filiera del mobile: il produttore, il retailer ed il cliente finale.

L'ing. Arturo Corso, responsabile del reparto gestione progetti del Consorzio 3CAD, è la figura che, per la parte relativa a 3cad evolution si è occupata dell'analisi e dello sviluppo dell'integrazione oggetto di questo articolo.

Su queste basi di competenza, e nell'ottica di dare un valore aggiunto sempre maggiore alle proprie soluzioni ed ai propri clienti Nuovamacut e Consorzio 3CAD hanno stretto una forte collaborazione che ha portato allo sviluppo di 3CAD integration: il modulo di integrazione che supporta un flusso integrato trasversale all'azienda.

●●● Obiettivo: integrazione

In tutti i settori e in quello del legno-arredo in particolare, le fasi di progettazione e vendita sono sempre state concettualmente e culturalmente svincolate.

Da sempre uffici tecnici e commerciali sono stati caratterizzati da rapporti non sempre "facili" basati su esigenze, punti di vista e tempistiche diverse.

Oggi con la soluzione 3CAD integration tutto questo viene ridimensionato.

L'obiettivo è passare dal modello concettuale CAD, alla definizione del sistema di vendita (con listino, regole di componibilità, ...) in tempi ridottissimi.

La descrizione del flusso concettuale ce la definisce ancora una volta l'ing. Barro: "La fase SolidWorks rappresenta l'incipit. Permette di progettare e verificare la soluzione sotto il punto di vista estetico e funzionale. In questa fase possono essere individuate e verificate le regole di componibilità del "sistema" con relativi range di variabilità."

Aggiunge l'ing Corso "Il comune obiettivo delle nostre due società era facilitare la trasmissione di geometrie e dati di progettazione all'interno del configuratore 3CAD Evolution per la codifica delle regole individuate. Abbiamo pensato e sviluppato un tipo di integrazione mai realizzata prima che consentirà agli

utenti 3CAD Evolution di recuperare dalla fase progettuale: geometrie, attributi di finitura associati, proprietà dei componenti (dimensioni, pesi, tipologie,...) utili per la codifica automatica, ..."

I dati creati non devono più essere trasferiti manualmente fra i vari ambienti, ma vengono tracciati sin dall'origine, vengono concettualmente messi in un binario informatico che attraversa l'azienda. Non si parla più di trasferimento di geometrie tramite i soliti file neutri, ma finalmente di vera integrazione.

●●● I vantaggi

I vantaggi non sono solo "formali", ma anche sostanziali.

L'integrazione consentirà una rapida pubblicazione dei listini, a livello di accessoristica potranno essere effettuate modifiche più veloci, precise e puntuali, senza ricerche ridondanti e perdite di tempo. Con 3CAD integration la definizione di "time to market" può essere riassunta nel seguente slogan: il tuo prodotto dall'ufficio tecnico al negozio con un click.

