

# GHISAMESTIERI, L'ILLUMINAZIONE INNOVATIVA



A cura di Pentaconsulting Srl

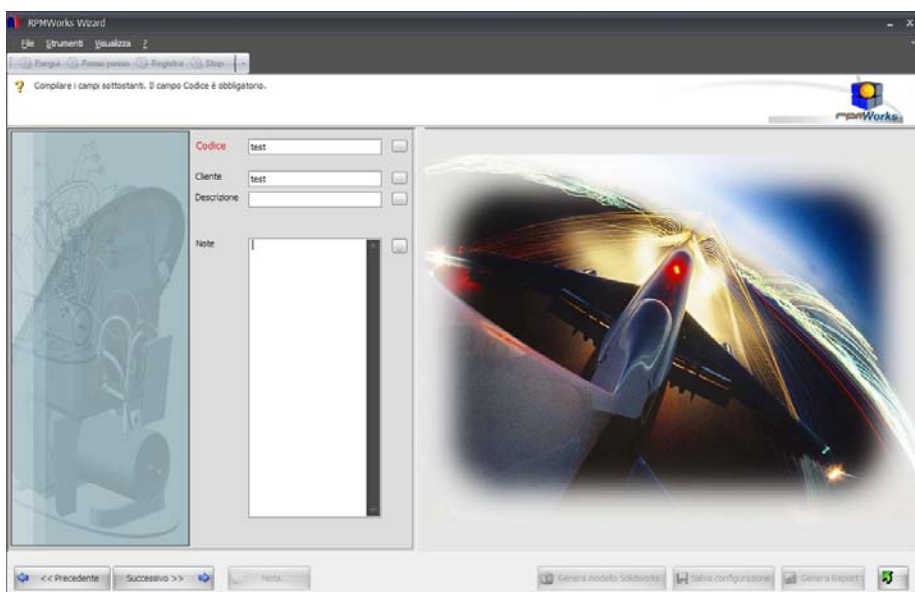
*Il mondo è pieno di posti incantevoli, luoghi dove si può ritrovare la storia e la cultura delle popolazioni. Ci sono spazi, piazze e vie che valgono dieci ore di viaggio e anche più. Ghisamestieri questo l'ha compreso e, grazie all'utilizzo dei più moderni strumenti informatici a supporto del ciclo di vita prodotto, riesce a valorizzare la magia di ogni luogo.*

Quando si visita una città, si passeggia per i viali o ci si sofferma in una piazza, si può essere rapiti dalla maestosità architettonica, dalla storia, dai suoni e dai colori: l'armonia nasce, molto spesso, dall'unione di tutti questi elementi. E proprio l'arredo urbano e la produzione di pali per l'illuminazione rappresentano il settore in cui opera **Ghisamestieri** ([www.ghisamestieri.it](http://www.ghisamestieri.it)) azienda, con sede centrale a Bertinoro (FC), nata nel 1993 dall'ingegno dell'imprenditore Milco Piraccini che è riuscito a conservare la storia e l'esperienza già acquisita all'interno della realtà aziendale Officine di Forlì e, nel contempo, a modernizzarla, grazie alla collaborazione con persone di rilievo come Leardo Ravaioli, già responsabile commerciale di Fonderie i Forlì.

Sicuramente non è cosa semplice la creazione di prodotti che andranno posizionati in luoghi memorabili come, ad esempio, Piazza Navona a Roma o Piazza del Duomo a Milano, ma Ghisamestieri ci è riuscita. Non solo è stata in grado di effettuare opere di restauro di pali arti-

stico-storici in luoghi come Piazza Marina a Palermo o Piazza San Marco a Venezia, ma ha ideato e prodotto pali per l'illuminazione, panchine, cestini e tutto ciò che viene definito "arredo urbano". Tutti oggetti esteticamente armoniosi in grado di ben collocarsi nel contesto urbanistico in cui sono stati posizionati.

zione 3D **SolidWorks**, che si è rivelato in assoluto la soluzione più adatta, in grado di rispondere alle esigenze di tutto il nostro ufficio tecnico, sia per la sezione che si occupa di Ricerca e Sviluppo sia per la parte dedicata al supporto dell'attività commerciale".



"Il nostro obiettivo – ci spiega **Denis Venturi, Responsabile Ufficio Tecnico** di **Ghisamestieri** – è quello di creare oggetti, caratterizzati da funzionalità e all'avanguardia dal punto di vista tecnico, in grado di esaltare la bellezza naturale dei luoghi in cui verranno utilizzati".

I prodotti Ghisamestieri per essere belli, armoniosi ed efficienti debbono essere progettati con l'ausilio di un'ottima tecnologia software.

"Proprio per questo – continua Venturi – nel 2008 abbiamo adottato e messo a regime con il supporto di **Nuovamacut Automazione Spa** ([www.nuovamacut.it](http://www.nuovamacut.it)) il software per la progetta-

Tutti i prodotti Ghisamestieri nascono dalla collaborazione tra l'ufficio tecnico interno all'azienda e i più affermati *designer* e architetti nazionali, tra cui **Luigi Caccia Dominioni** e **Dino Gavina**, vincitori nel 2008 del Compasso d'Oro alla carriera.

"Uno dei nostri punti di forza – prosegue Venturi – è la produzione di oggetti che rispettino gli standard per la sicurezza imposti dalle normative in vigore. Anche se, vista la volontà aziendale di essere sempre un passo più avanti, il nostro reparto R&S è costantemente alla ricerca di nuove soluzioni in maniera tale da soddisfare, nel tempo, i nostri clienti. Ad esempio, per i nostri pali d'illuminazione, anche grazie all'utilizzo della modellazione 3D



contenuta in SolidWorks, abbiamo realizzato un sistema interno che consente di effettuare ogni tipo di manutenzione senza l'ausilio di attrezzo alcuno (chiavi inglesi, cacciaviti, etc). Tutte le operazioni vengono effettuate a mano in una manciata di minuti: una situazione questa che ci ha consentito sia di fidelizzare la nostra clientela sia di acquisire nuovi clienti". Questo è uno dei motivi che ha portato l'AEM di Milano a scegliere Ghisamestieri come fornitore. Una tale soluzione permette, per esempio, ai milanesi di non aspettare decine di mi-



nuti sul tram fermo in attesa che gli operai autorizzati cambino la luce interna dei lampioni posti accanto alle rotaie. Un notevole risparmio di tempo!

"L'utilizzo di SolidWorks – prosegue Venturi – ci ha permesso inoltre di diminuire considerevolmente il tempo di progettazione, soprattutto grazie al miglioramento dell'intero flusso di progettazione e alla completa eliminazione degli errori e delle revisioni dovuti essenzialmente ad una scorretta verifica degli ingombri".

L'ufficio tecnico aziendale non si è

fermato qui e ha integrato il software 3D con il configuratore **RPMWorks di Nuovamacut Automazione**, in grado di snellire ulteriormente l'intero processo di sviluppo prodotto.

"Quasi tutte le richieste dei nostri clienti – sottolinea  **Davide Albini, Ufficio Progettazione** di Ghisamestieri – non sono relative a prodotti "a catalogo", ma richiedono un certo grado di personalizzazione; ci si trova, quindi, a dover definire una metodologia che ci possa consentire di operare con parti standardizzate, a tutto vantaggio di costi, tempi e qualità finale. Grazie al configuratore integrato con il CAD, abbiamo, quindi, avuto la possibilità di creare, a partire dalla definizione di alcuni standard, un elenco illustrato delle singole componenti che risultano perfettamente interscambiabili tra di loro. Un lavoro di solo un paio di giorni ci ha permesso, così, di avere a disposizione una serie infinita di combinazioni che danno luogo a prodotti esteticamente e funzionalmente differenti, in grado, quindi, di soddisfare le più svariate esigenze del cliente. Il configuratore è stato integrato anche con **SolidWorks Enterprise PDM**, la soluzione che abbiamo scelto per la gestione dei dati



di prodotto".

In questo modo, Ghisamestieri ha snellito e automatizzato il processo di archiviazione, ricerca e aggiornamento dei documenti e dei dati di prodotto, permettendo una più efficiente gestione delle modifiche e delle comunicazioni tra tutti i diversi reparti aziendali, diminuendo notevolmente i costi associati a disguidi ed al tempo di attraversamento dei documenti". In conclusione, si può affermare che Ghisamestieri riesce a miscelare perfettamente, nei propri prodotti, tutti gli ingredienti necessari per rimanere competitivi nel proprio settore di riferimento: tecnologia, rispetto per le tradizioni, un'efficiente collaborazione interna ed esterna e, cosa che non guasta mai, un'indubbia **cultura del "bello"**.



[www.solidworks.it](http://www.solidworks.it)

Dassault Systèmes SolidWorks Corp., un'azienda del gruppo Dassault Systèmes S.A., è leader mondiale in soluzioni 3D. L'azienda sviluppa e commercializza prodotti

software per la progettazione, l'analisi, la gestione dei dati di prodotto, la documentazione e la valutazione dell'impatto ambientale. In veste di principale fornitore di tecnologia CAD 3D, offre un software intuitivo le cui elevate prestazioni promettono la massima efficienza e la creazione di prodotti innovativi. Per informazioni dettagliate, novità e per una dimostrazione online del prodotto, visitare il sito [www.solidworks.it](http://www.solidworks.it) oppure telefonare direttamente all'azienda al numero 049 80 77 863



[www.nuovamacut.it](http://www.nuovamacut.it)

Nuovamacut Automazione Spa, basata a Reggio Emilia e con

dodici sedi operative (BS, MI, VI, TV, BO, PR, MC, RM) supporta più di 6.000 aziende in Italia. Il gruppo Nuovamacut rivende e supporta SolidWorks e dal 2007 è il VAR n. 1 in Europa di SolidWorks per numero di clienti, numero di licenze CAD e PDM, numero di progetti PDM realizzati. Con oltre 70 tecnici certificati annualmente dalla SolidWorks, Nuovamacut è estremamente focalizzata nella meccanica, e offre soluzioni tecnologiche innovative, dalla progettazione alla produzione, mirate a migliorare la produttività e il time to market per tutti i settori produttivi. Dal 2008 Nuovamacut fa parte del Gruppo TeamSystem